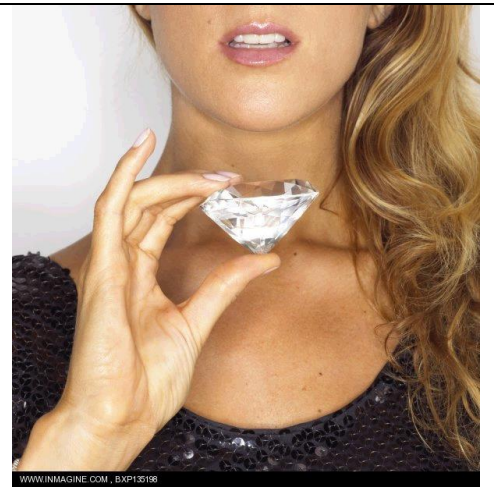


Le mystère de l'âme

Textes saints baha'is

Sache, en vérité, que l'âme est un signe de Dieu, une gemme céleste dont la réalité a échappé aux plus savants des hommes et dont aucun esprit, si pénétrant qu'il soit, ne peut espérer sonder le mystère.



WWW.INMAGINE.COM_BXP13116

diamant 06.bmp

Tout ce qui vit manifeste des signes de son existence. Ce qui n'existe pas ne peut manifester aucun signe. Les innombrables signes d'existence de l'esprit sont pour toujours devant nos yeux.



WWW.INMAGINE.COM_SCH119

visage 01.bmp

L'homme n'est pas homme par son corps mais par son âme. L'homme véritable est une âme et non un corps.



WWW.INMAGINE.COM_BM500300

visage 07.bmp

Bien que physiquement l'homme appartienne au règne animal,son âme l'élève au-dessus du reste de la création.



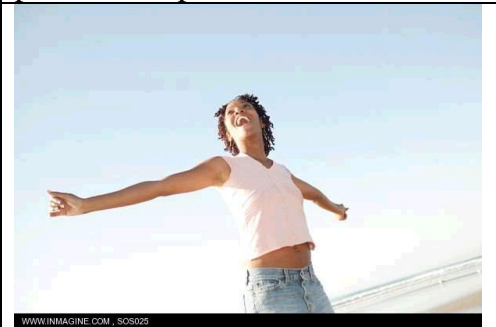
ame 01.bmp

La croyance à l'immortalité de l'âme existe dans toutes les religions.On intercède en faveur des morts bien-aimés,on prie pour leur évolution.Si l'âme mourait avec le corps,tout ceci n'aurait aucune signification.



priere 06.bmp

L'âme est,de toutes choses créées,la première à proclamer l'excellence de son créateur,à reconnaître sa gloire,à s'attacher à sa vérité et à se prosterner en adoration devant Lui.



ame 03.bmp

Si l'âme reste fidèle à Dieu,elle reflétera sa lumière et, finalement retournera à Lui.Mais si elle manque à l'allégeance qu'elle lui doit,elle succombera à l'égoïsme et aux passions et finira par sombrer dans leurs abîmes...



orphelin 02.bmp

Si le caractère spirituel de l'âme a été fortifié au point de maîtriser le côté physique de l'homme,celui-ci peut s'approcher du divin et rayonne la grâce de Dieu,stimule le progrès spirituel de l'humanité car il devient un phare éclairant le chemin.



phare 03.bmp

Voyez comme la lumière solaire éclaire le monde physique, de même la lumière divine projette ses rayons sur le royaume de l'âme. C'est l'âme qui fait de l'homme une entité céleste.



orphelin 04.bmp

Les facultés mentales appartiennent à l'âme, de même que le rayonnement lumineux est la propriété essentielle du soleil. Les rayons du soleil se renouvellent mais le soleil reste toujours le même et ne change pas.



orphelin 05.bmp

L'intelligence humaine se développe et s'affaiblit, alors que l'âme est immuable. La manifestation de l'intelligence dépend de la santé du corps, alors que l'âme n'est pas conditionnée par le corps.



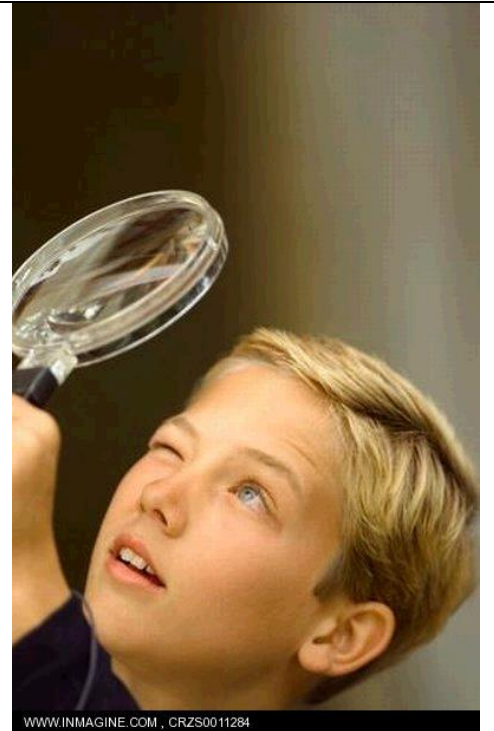
42-17091787.JPG / Matton Images For comping use only.
bebe couveuse.jpg

C'est par le pouvoir de l'âme que l'intelligence comprend, conçoit et exerce son influence. Tandis que l'âme est une force indépendante.



WWW.INMAGINE.COM , BLD061273
science 01.bmp

C'est par le concret que l'intelligence conçoit l'abstrait,mais l'âme a des manifestations illimitées qui lui sont propres.L'intelligence humaine a ses bornes,mais l'âme est sans limites.



WWW.INMAGINE.COM , CRZS0011284

science 02.bmp

C'est à travers les cinq sens que l'intelligence saisit,tandis que l'âme n'à besoin d'aucun intermédiaire.L'intelligence ne peut rien concevoir si les sens ne fonctionnent plus,alors que l'âme est toujours en pleine force.



WWW.INMAGINE.COM , FX109012

eau 11.bmp

L'art musical est une nourriture de l'âme et de l'esprit.Le pouvoir et le charme de la musique élèvent l'esprit de l'homme.Elle a une emprise et un effet merveilleux sur le coeur des enfants,car ils ont le coeur pur,et les mélodies exercent sur eux une grande influence.



WWW.INMAGINE.COM , KS8345

musique 06.bmp

Quand disparaît la force d'attraction qui maintient les atomes ensemble,c'est le début de la décomposition qui conduit à ce que nous appelons la mort.Le corps comme tel cesse d'exister.Pour l'âme,il en va différemment.



WWW.INMAGINE.COM , DP1763842

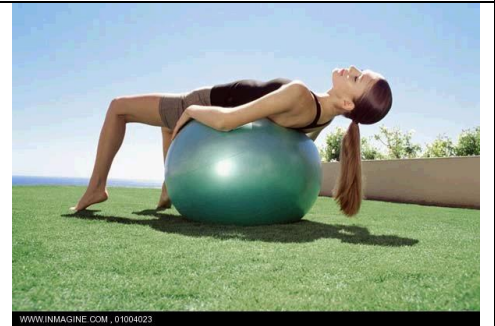
orphelin 06.bmp

L'âme n'est pas composée d'une multitude d'atomes,mais d'une substance unique et indivisible.C'est pourquoi elle est éternelle.Elle est d'un tout autre rang que les créatures du monde physique: elle est immortelle.



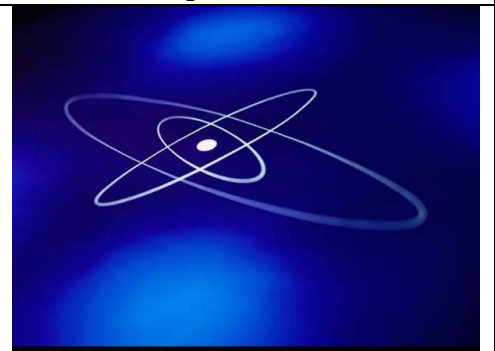
www.INMAGINE.COM_BLD047140
atome 01.bmp

La science a démontré qu'un corps simple,non-composé,est indestructible,éternel.L'âme n'étant pas composée de plusieurs éléments joue le rôle d'un corps simple et,par conséquent,ne peut cesser d'exister.Formée de cette substance une et indivisible,elle ne peut subir ni désintégration ni destruction.



www.INMAGINE.COM_01004023
ame 02.bmp

En vérité,je te le dis,l'âme humaine est,dans son essence,un des signes de Dieu,un mystère parmi ses mystères.Elle est le héraut qui proclame la réalité de tous les mondes de Dieu.En elle se cache ce que le monde est encore complètement incapable de comprendre.



www.INMAGINE.COM_PDVI72143

O fils de l'Etre suprême ! Je t'appelle à l'éternité,et cependant tu recherches ce qui périt.D'où vient que tu te sois détourné de Notre désir pour satisfaire le tien ?



www.INMAGINE.COM_00116002
eau 09.bmp